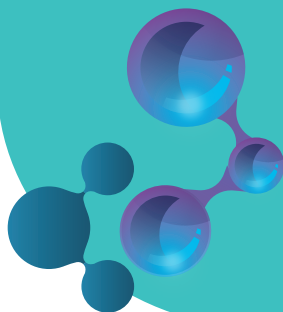


Evento in modalità  
**FAD E-LEARNING**

# La Terapia con Apomorfina



## AULA VIRTUALE

dal 20 Maggio 2025 al 31 Dicembre 2025

*Responsabile Scientifico:*  
M.G. Rizzone (Torino)

Scopo del Corso è quello di analizzare e insegnare le basi teoriche e pratiche di questa complessa metodica per il trattamento della malattia di Parkinson, che richiede un approccio e una pianificazione della terapia del tutto personalizzati.

L'infusione sottocutanea di Apomorfina (CSAI) può essere considerata una terapia a ponte tra la terapia orale e quelle più avanzate come l'infusione intradigiunale di Levodopa (LCIG) e la stimolazione cerebrale profonda (Deep Brain Stimulation - DBS), da proporre a pazienti con complicanze iniziali ed avanzate di malattia e terapia.

La particolarità di questo approccio terapeutico è la sua reversibilità e i pazienti possono tornare alla terapia orale o essere indirizzati alla stimolazione chirurgica (DBS) o all'infusione intradigiunale e sottocutanea di Levodopa a confermare la scarsa invasività del tipo di trattamento e la relativa facilità di utilizzo.

Il Corso prevede la presentazione di casi clinici che riguardano l'avvio dell'infusione e le fasi successive all'impianto.

**PROVIDER N. 175**  
**EVENTO N. 447853**

Obiettivo formativo:  
documentazione clinica.  
Percorsi clinico-assistenziali diagnostici  
e riabilitativi, profili di assistenza -  
profili di cura



SOCIETÀ ITALIANA  
**PARKINSON**  
E DISORDINI DEL  
MOVIMENTO  
**LIMPE-DISMOV**  
ETS

**Introduzione alla terapia con Apomorfina**

La malattia di Parkinson in fase avanzata - *M. Sensi* (Ferrara)

Il ruolo dell'Apomorfina per via pulsatile o infusione: obiettivi, risultati, evidenze scientifiche ed effetti collaterali - *M. Zibetti* (Torino)

## FAD N. 2

**Gestione pratica**

La selezione del paziente per stimolazione pulsatile e infusione - *F. Morgante* (Londra - UK)

La gestione dell'infusione: effetti clinici e possibili effetti collaterali - *N. Modugno* (Pozzilli)

## FAD N. 3

**Presentazione di casi clinici**

Paziente che inizia la CSAI (Infusione Continua di Apomorfina per via sottocutanea  
*N. Modugno* (Pozzilli), *M. Zibetti* (Torino)

Possibile candidato alla CSAI - *S. Budicin* (Torino), *M. Zibetti* (Torino)

Pazienti che hanno già iniziato la CSAI

Caso I - *N. Modugno* (Pozzilli), *S. Toro* (Roma)

Caso II, III, IV, V, VI, VII - *N. Modugno* (Pozzilli), *M. Zibetti* (Torino)

**INFORMAZIONI****ECM**

**N. 5** crediti formativi per Medici Chirurghi (specialisti in Neurologia, Medicina Interna, Geriatria, Medicina Fisica e Riabilitazione) e Infermieri.

L'attestazione dei crediti è subordinata alla verifica dell'apprendimento e alla partecipazione all'intero programma formativo FAD-E-Learning.

**Provider e Segreteria Scientifica**

**Società Italiana Parkinson e  
Disordini del Movimento/LIMPE-DISMOV**  
Viale Somalia 133 - 00199 Roma  
Tel. 06 96046753 - Fax 06 98380233  
info@parkinsonlimpedismov.it  
www.parkinsonlimpedismov.it

**Per iscrizioni e informazioni**

**Eventi LIMPE**  
Viale Somalia 133 - 00199 Roma  
Tel. 06 96046753 - Fax 06 98380233  
info@parkinsonlimpedismov.it

Realizzato con il contributo non condizionante di